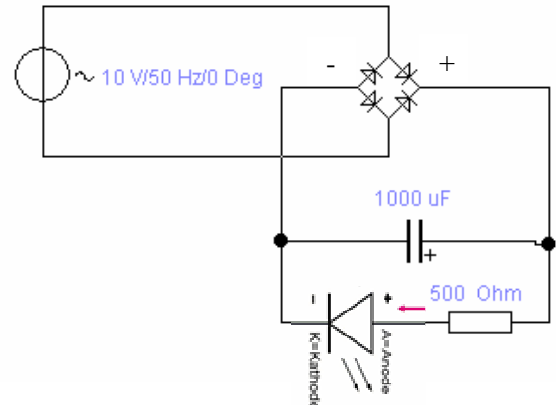
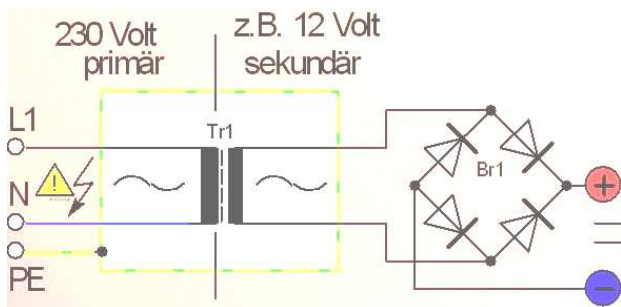


Fachbereich Elektro		Name: _____
Gegenstand:	GET, E-Lab	Datum: 13.3.2008
Thema:	Graetz Gleichrichterschaltung (Brückenschaltung)	



Wir haben im Fachunterricht die Graetz Gleichrichterschaltung (Brückenschaltung) besprochen und festgestellt, dass man daraus recht einfach ein funktionstüchtiges Netzgerät bauen kann:



Bau auf deiner Lochrasterplatine ein Netzgerät aus folgenden Teilen deines E-Lab:

- 1 x Eingang (2 Drahtstücke zum anschließen)
- 4 x Diode
- 1 x Elko (mind. 1000uF!)
- 1 x LED mit Vorwiderstand 500 Ohm (als Verbraucher)
- 1 x Ausgang (2 Drahtstücke zum messen)

Zeichne dir die Schaltung vorher auf – entwerfe ein Layout sodass die **Dioden nebeneinander eingelötet** werden können ...

Hier das Bild deiner Lösung!